

## Aanbestedingen

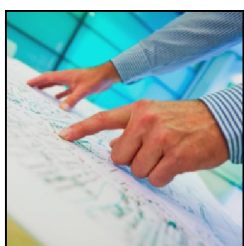
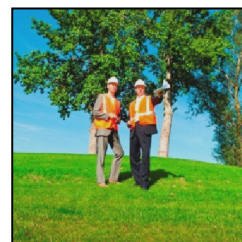
### Beleid en strategie

**Zoekt u een partij die uw VTA- of snoeibestek moet gaan uitvoeren, of die bijvoorbeeld verplantwerkzaamheden voor u gaat verrichten? Het selecteren van de juiste partij kan een lastig traject zijn. Bomenwacht Nederland helpt u daarbij, of verzorgt zelfs de gehele aanbesteding voor u.**

Uiteraard begint de aanbesteding met een gedegen voorbereiding. Samen met u stellen we de doelstellingen vast, bepalen we de werkwijze en maken we een planning. Bijzondere aandacht gaat daarbij uit naar kwaliteit en communicatie. Daarnaast bekijken we welke kennis en capaciteiten er binnen uw organisatie aanwezig zijn en welke beleidskaders van invloed (kunnen) zijn op het project.

### Kennis en ervaring

Een knelpunt dat bij bestekken vaak voorkomt, is dat de uitvoeringswijze op verschillende manieren kan worden geïnterpreteerd. Wij hebben de kennis en ervaring in huis om dit probleem te ondervangen. Niet alleen zorgen we ervoor dat de kwaliteitseisen eenduidig zijn, ook voorzien we u gedurende het gehele project van praktisch advies.

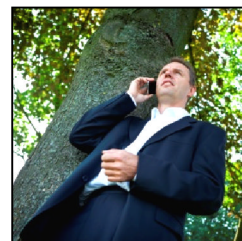


### Documenten

Alle documenten die in de aanbesteding een rol spelen, stellen wij voor u op. Het gaat dan bijvoorbeeld om het Programma van Eisen, de aanbestedingsleidraad, het (RAW-)bestek, het raamcontract en de toezichtprocedures. Een zorgvuldige en heldere formulering staat hierbij centraal.

### Inschrijving

Vervolgens kan het inschrijvingstraject van start gaan. Wij stellen de uitnodigingsbrieven voor u op en verzorgen de Nota van Inlichtingen. Ook beoordelen we samen met u de aanbiedingen, die we toetsen aan de vooraf vastgestelde selectie- en gunningscriteria.



## Toezicht

Zodra de opdrachtnemer aan de slag gaat, verzorgen wij voor u het toezicht en de directievoering. Via onze tussentijdse verslagen bent u steeds op de hoogte van de voortgang. Aangezien wij voor het toezicht onze gecertificeerde boomveiligheidscontroleurs inschakelen en de nodige toetsingsmomenten inbouwen, is het belang van uw bomen te allen tijde gewaarborgd. De directievoering is in handen van één van onze European Tree Technicians.

Na de eindoplevering bekijken we via een gedegen evaluatie of het gehele project aan uw verwachtingen heeft voldaan.



## Aanbestedingen... en méér

Misschien heeft u niet alleen behoefte aan begeleiding bij uw aanbesteding, maar heeft u daarnaast nog specifieke vragen op het gebied van (bomen)beleid en strategie.

Wilt u een groenstructuur ontwerpen? Een bomenbeleidsplan opstellen? Uw beheerprocessen optimaal inrichten? Bomenwacht Nederland biedt u de juiste ondersteuning.

Is uw interesse gewekt, neemt u dan vrijblijvend contact met ons op voor een oriënterend gesprek.

PB5.9.20/v01 2011-10



Bomenwacht Nederland is een onafhankelijk adviesbureau dat uiteenlopende boomtechnische projecten uitvoert. Veelal in opdracht van (semi-)overheidsinstellingen of bedrijfsleven. Flexibiliteit, deskundigheid en kwaliteit staan daarbij centraal. Bij Bomenwacht Nederland bent u verzekerd van een objectief advies.

### **Bomenwacht Nederland**

Ligusterbaan 12  
Postbus 240  
2900 AE Capelle aan den IJssel

**T** (010) 264 65 55  
**F** (010) 264 65 59  
**E** [info@bomenwacht.nl](mailto:info@bomenwacht.nl)  
**I** [www.bomenwacht.nl](http://www.bomenwacht.nl)

**Bomenwacht Nederland** Uw kennispartner in bomen